



*Ressourcez-vous
la Vie...*

PEYREPICADE Un Eco-lieu au service de la Culture

I.R.N.C
Institut de Recherche sur les
Nouvelles Cultures

Un espace pour vos conférences,
formations & enseignements.
Art, Science, Philosophie & Education
dans une approche innovante.

Un Musée & une Université pour la Paix.
Une promotion de la Beauté.

Un lieu de Ressoucement dans l'Esprit
de Findhorn & d'Auroville au service des
Créatifs Culturels.

Un lieu dédié au respect de la vie dans l'esprit
des Eco-hameaux.

Un Centre universel ouvert aux philosophies
et cultures d'Orient & d'Occident.



www.peyrepicade.centreculturelinternational.com
06.61.03.28.43 / iera.thierry@gmail.com / sylvieblanes@orange.fr

Avec le soutien de l'Ass. Fr. de la Bannière de la Paix / Femmes Internationales Murs Brisés & Studios Lotus Productions



Avec le soutien de
www.bannieredelapaix-france.over-blog.com

www.fimb-asso.org

**Institut de Recherche
des nouvelles Cultures**

06.61.03.28.43





Bonjour,

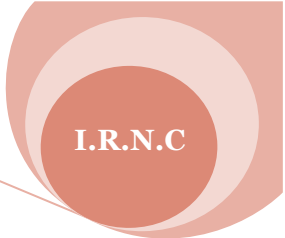
Nous avons le plaisir de vous présenter le Centre Culturel International de Peyrepicade, organisation de type non gouvernemental, qui vient de voir le jour et pourra vous accueillir dès la fin de l'année 2010. Ce lieu novateur situé dans le pays Cathare, sur un site chargé d'histoire face au village mythique de Rennes le Château, allie la culture et l'écologie, afin de promouvoir l'esprit d'unité pour le respect de l'humain et de la planète.

Si vous êtes intéressés par nos activités, Souhaitez y intervenir voire y investir, n'hésitez pas à nous contacter nous vous ferons parvenir toutes les informations utiles

Nous comptons sur votre soutien pour que cette initiative porte de nombreux fruits

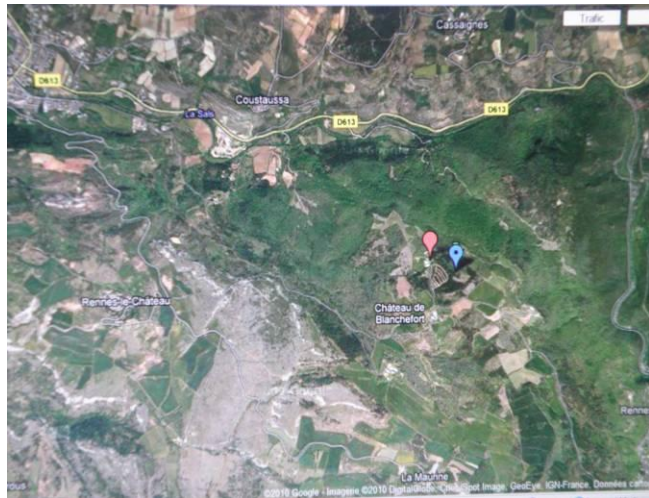
*Bien Cordialement
Thierry Bécourt, président du Comité d'Éthique et porteur du projet
Sylvie Blanès, présidente du Conseil d'administration*





Le Site et son environnement

Situé en Languedoc dans le département de l’Aude (11) en plein pays Cathare sur la commune de Coustaussa. Au sud de Limoux et à une heure de Carcassonne et Perpignan, le domaine de Peyrepicade vous accueille dans un lieu magique aux pieds du site mythique de Rennes-le-Château sur 80 hect.



La zone d’influence du projet correspond globalement à la Communauté des Communes du Pays de Couiza qui compte 24 communes dont 22 constituent le canton de Couiza. Cette Communauté s’intègre dans un territoire plus important qu’est le Pays de la Haute Vallée de l’Aude, identifié par le Comité Départemental du Tourisme. En Bordure du massif des Corbières, La Communauté des Communes du pays de Couiza est caractérisée par des plateaux sauvages coupés de vallées verdoyantes alternant avec des gorges et des pics, ainsi qu’une grande diversité de paysages (vignes, forêts, élevages en plein air, garrigue, ...). Elle dispose également d’un prestigieux patrimoine de monuments, de coutumes, tout cela émaillé de nombreux châteaux, maisons fortes, églises et autres prieurés.

Nos exigences ont commencé par la réalisation de diagnostics écologiques et patrimoniaux de la faune, de la flore et des milieux naturels. Un travail paysager rigoureux et vigilant s’est imposé. L’organisation des espaces a été pensée dans le plus grand respect de l’équilibre et des lignes naturelles du site paysager existant. Afin de garantir une cohérence paysagère et environnementale en respect total avec le paysage local.

Les plantations seront choisies pour leur cohérence et leur compatibilité avec les conditions naturelles du site - sols, vents, pluies...- afin d’optimiser leur croissance et leur entretien dans un démarche écologique.





Peyrepicade : une Entreprise culturelle



Un lieu d'Éveil géré par les Créatifs Culturels dans l'esprit d'Auroville et de Findhorn.



**** Un lieu de culture dédié à la Paix***

- Musée pour la paix en l'honneur de Nicolas Roerich,
- Université de la Paix et des Droits de l'Homme,
- Ecoles Pilotes mettant l'accent sur les techniques de Communication Non Violente,
- Médiathèque spécialisée dans l'alternatif et les spiritualités,
- Conférences hebdomadaires,
- Lieu d'échange à thèmes sous l'égide d'une Université populaire,



**** Un centre œcuménique dédié à toutes les spiritualités d'Orient et d'Occident***

- Accueil de communautés spirituelles dans un premier temps Bouddhiste, puis Védantiste, chrétienne, ...
- Un lieu de séminaire pour les mouvements de recherches philosophiques de la région.



**** Un lieu de Développement personnel, de ressourcement et Bien-Être***

- Yoga, fitness, massages, thalasso, piscine, et toutes techniques de remise en forme.
- Formation dans le développement personnel, PNL, Coaching, ...

- Cabinets de consultation psychologiques et thérapeutiques,

- Ecole d'arts Martiaux tels que le Sengueï Ngaro ou le Chindaï comme outil d'éveil à la paix.



**** Un lieu de média***

- Antenne des studios de 'Lotus-Productions' : « Darshan, l'Etreinte », « L'histoire des Dalai-Lamas », ...
- Projet d'une radio-télévision consacrée aux bonnes nouvelles, à la créativité et au développement durable.



**** Connaissance & visites touristiques***

- axées sur le patrimoine historique, écologique et mythologique en partenariat avec les offices de tourisme.



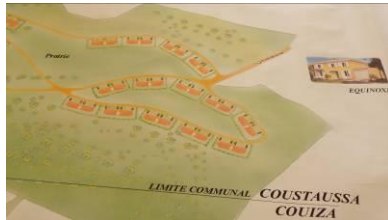


Une démarche écologique



Une orientation résolument écologique

- * Un lieu de vie dédié au respect de l’humain et de l’environnement
- * Un hameau de vie pour plusieurs dizaines de familles résidentes sur place dans des habitats écologiques privilégiant le jardinage et l’auto-suffisance alimentaire.



- * Découvertes et sensibilisation de la nature par des professionnels
- * Formation aux éco-constructions, aux énergies nouvelles, au développement durable et à l’entretien des forêts

Le recyclage des eaux sur l’ensemble du site s’est logiquement défini comme prioritaire. Des bureaux d’études spécialisés en écologie appliquée et en environnement ont ainsi mis au point d’une gestion alternative des eaux pluviales et usées. Les eaux pluviales ont donc conditionné l’aménagement du site dans sa totalité. Cette gestion alternative permet de couvrir une partie des besoins privés comme l’arrosage des jardins privatifs et l’assainissement. Toutes les réalisations du programme utilisent de façon systématique les techniques les mieux adaptées aux principes d’optimisation des ressources naturelles. L’utilisation des énergies nouvelles et

renouvelables favorise les économies d’énergie et réduit également les émissions de gaz à effet de serre. : Chauffage par système de pompe à chaleur, Puits canadien, Panneaux solaires,
Les matériaux de construction du domaine ont autant que possible des origines minérales ou végétales assurant, à terme, leur réintégration dans l’environnement. Le bois, par exemple par exemple sera privilégié contribuant ainsi à réduire les gaz à effet de serre.



Un accueil du monde artisanal local

- * Hébergement de micro-entreprises dont les activités sont dans l’esprit du projet avec l’accent sur les entreprises audoise et l’artisanat local.
- * Présentation & promotion des produits du terroir



Une politique d’accueil en lien avec les instances touristiques régionales

- * Des éco-châteaux pour l’hébergement ponctuel des nombreux touristes de la région et séminaristes en formation sur le domaine.
- * Auberge de jeunesse pour les marcheurs qui sillonnent nos régions.





Organisation et gestion du lieu... l'ONG – I.P.C

Le domaine de Peyrepicade est géré par une SCI dont tous les membres sont propriétaires de leurs parts, sous la responsabilité de 'Institut de Recherche pour les Nouvelles Cultures' (IRNC) à qui revient la responsabilité du projet.

La présente association, a pour objet d'être :

« Une Organisation de type Non Gouvernementale à caractère et Vocation Internationale ayant pour but d'œuvrer pour promouvoir l'esprit d'Unité tel qu'il est exprimé par les Créateurs de Cultures. »

Elle a pour :

*** MISSION**

«Eveiller les consciences individuelles et collectives dans le but d'insuffler le respect, la reconnaissance et l'amour tant pour le genre humain que pour les différents règnes de la planète. Cela par le biais de la gestion éthique, de l'éducation et de la promotion à de la culture universelle. »

Elle a pour :

*** VISION**

« Développement de la vie culturelle notamment dans les domaines de l'art, de la science et de la philosophie en vue de l'élévation des consciences. Elle se fixe aussi pour vision de promouvoir la nouvelle économie et les méthodes de protection de l'environnement, notamment les énergies renouvelables, l'habitat écologique et l'alimentation saine incluant donc les domaines de l'agriculture et de l'élevage touchant ainsi tous les secteurs de la vie sociale. Ceci avec le support des technologies de communication, de l'internet aux multimédia, via la presse, l'audio, la vidéo, le cinéma, la télévision. Les domaines de l'association I.R.N.C développeront des zones résidentielles (éco-hameaux) et des pépinières d'entreprises dans un esprit d'éthique de partage en lien avec le monde artisanal. »

Considérant les fondements de Conventions et Protocoles Internationaux, notamment la Convention de La Haye du 14 Mai 1954 et les suivantes, issues de celle de 1935, dates marquantes pour la sauvegarde du patrimoine culturel universel, il est stipulé expressément que l'association ici créée est libre de tout lien avec quelque

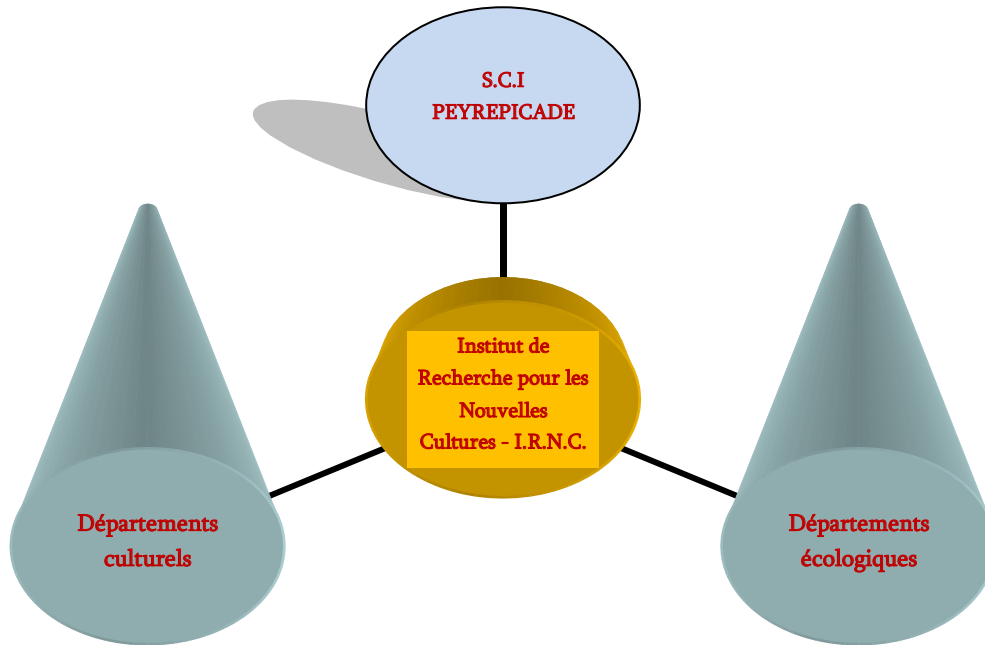
organisation politique, confessionnelle, religieuse ou philosophique que ce soit et quel qu'en soit l'objet et la nature. Le bureau rédige ainsi les statuts de l'association approuvés par l'Assemblée Générale du 30 septembre 2010.





APERCU ORGANISATIONNEL

Cultures	I.R.N.C	Ecologie
- Sylva BLANES (Direction culture)	- Sylva BLANES - Présidente	- Pierre ADAM (Direction environnement)
	- Jacqueline CHIAPALE – Secrétaire Gé	
	- Pierre ADAM - Trésorier	
	- Anne-Dominique BINDSHEDLER	
	- Thierry BECOURT Directeur Général	
	Conseil d’Ethique	
	- Thierry BECOURT - Président	



Nos partenaires liste en cours :

- Association Française de la Bannière de la Paix
- LOTUS-productions
- Femmes Internationales Mur Brisé
- Eco21
- Association des Créatifs Culturels
- Politique de Vie
- Librairies Alef
- Institut Jacques HALBRONN
- Auroville
- CapLC
- Findhorn
- Institut Jean Pierre GIRARD
- Objectif du Millénaire pour le Développement (Unesco)
- Comptoirs Paysans...

